

高周波同軸コネクタ



高周波同軸コネクタ

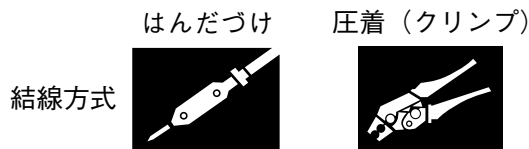
- 通信機器及び測定器等の高周波伝送回路の接続に使用
- その要求される性能・用途によりN,BNC等の各タイプ有り

高周波同軸コネクタ

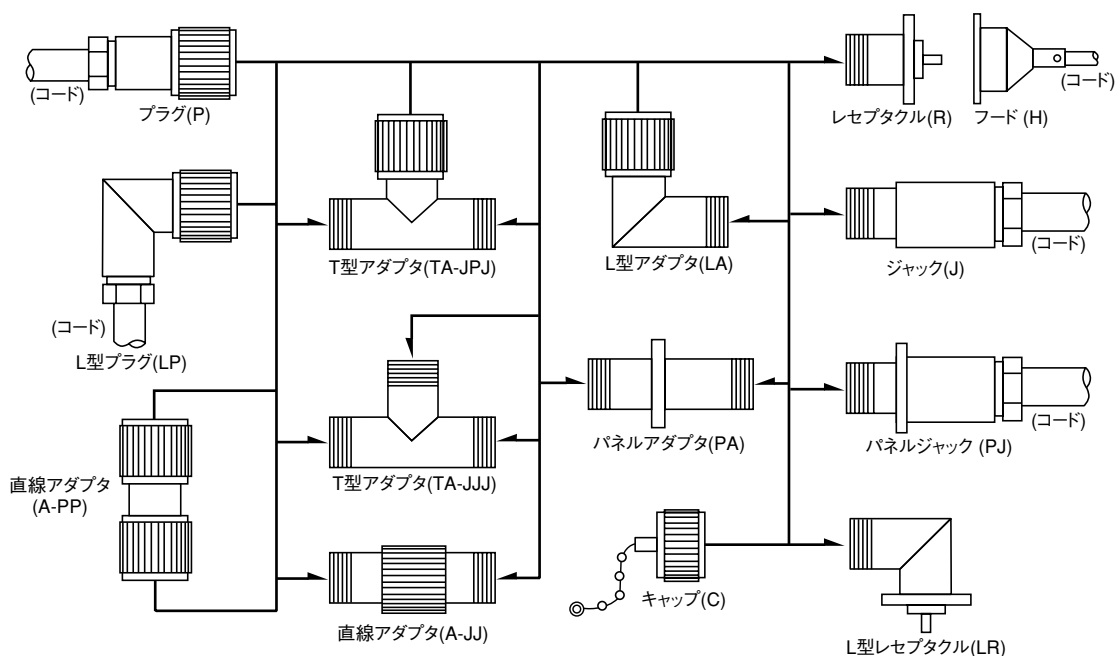
形式別分類

形式	接続方式	適用規格	特性 インピーダンス	耐候性	使用電圧	最高使用 周波数	使用同軸 ケーブル	摘要
N形	ねじ 5/8-24UNEF	JIS C 5411 MIL-C-39012 DSP-C-6201 BTS-4114	50 Ω	有	500V	10GHz	中程度のもの	高整合度
BNC形	バヨネット	JIS C 5412 MIL-C-39012 DSP-C-6202 BTS-4115	50 Ω	有	500V	4GHz	細いもの	小形・軽量
BNCC形	バヨネット	—————	75 Ω	有	500V	2.4GHz	細いもの	小形・軽量
TNC形	ねじ 7/16-28UNEF	MIL-C-39012 EIAJ RC-5235	50 Ω	有	500V	4GHz	細いもの	小形・軽量
SMA形	ねじ 1/4-36UNS	MIL-C-39012 EIAJ RCX-5234	50 Ω	有	500V	18GHz	極細	高整合度
SMB形	スナップオン	JIS C 5415 MIL-C-39012	50 Ω	無	335V	4GHz	極細	機器内部用
M形	ねじ M16×1	JIS C 5419 BTS-4113	不整合	無	500V	200MHz	中程度のもの	安価
MHV形	バヨネット	—————	不整合	有	2,300V	50MHz	細いもの	高圧形

マークの説明



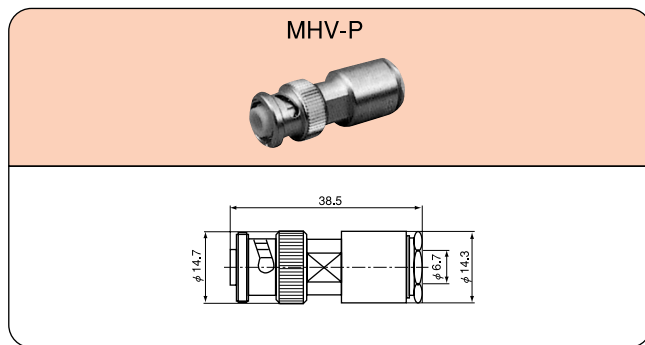
組合せ一覧図



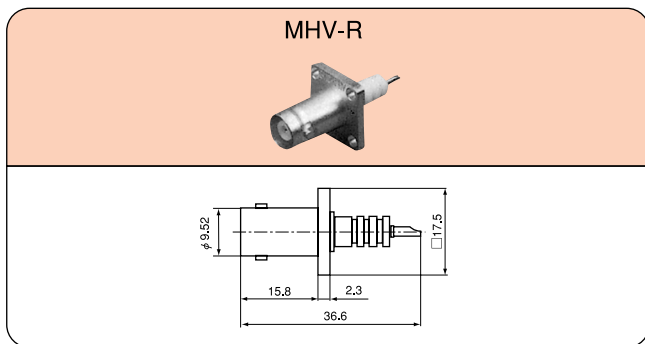
■電気的特性

耐電圧 : AC3,000V (実効値) 1分間
 絶縁抵抗 : DC1,000Vにて10,000MΩ以上
 接触抵抗 : 3mΩ以下 (DC1Aにて)

● MHV-P



● MHV-R



注) BNC, BNCCとの互換性はありません。

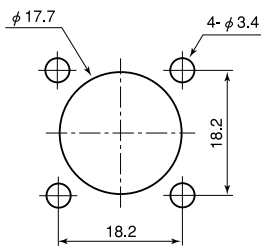
■材質及び処理

シェル : 黄銅 (ニッケルめっきまたは銀めっき)
 オスコンタクト : 黄銅 (金めっきまたは銀めっき)
 メスコンタクト : ベリリウム銅 (金めっきまたは銀めっき)
 絶縁物 : テフロン
 ガスケット : シリコンゴム

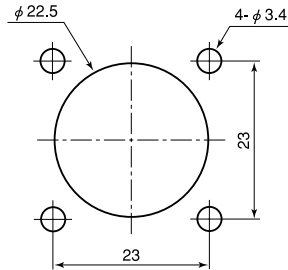
品名		適合ケーブル
シェル ニッケルめっき コンタクト 金めっき	シェル 銀めっき コンタクト 銀めっき	
MHV-P	BNC-P-HV	RG-59・62・71/U

品名	
シェル ニッケルめっき コンタクト 金めっき	シェル 銀めっき コンタクト 銀めっき
MHV-R	BNC-R-HV

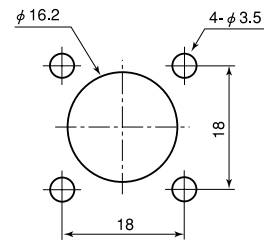
パネル取付参考方法



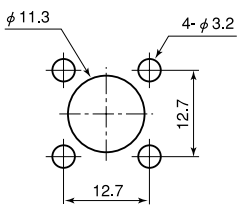
N-R・P-J・P-A
(P-J-10は除く)



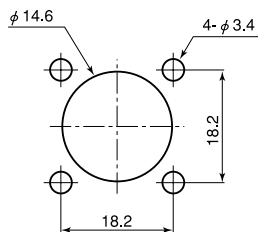
N-PJ-10



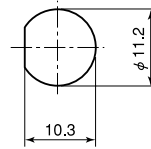
M-R・P-A



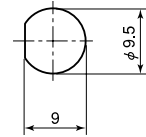
BNC-R・P-J・P-A
(P-J-5は除く)



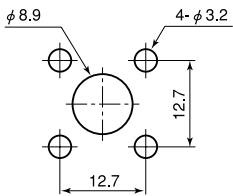
BNC-PJ-5



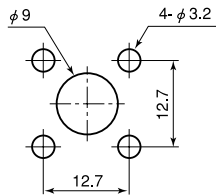
BNC-BR



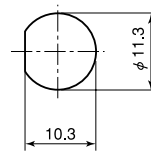
BNC-IR



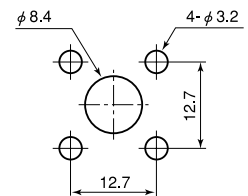
BNCC-R



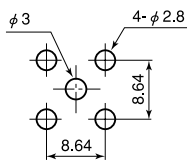
TNC-R



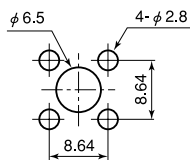
TNC-BR



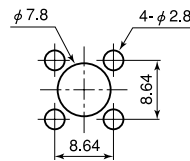
MHV-R



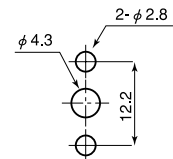
SMA-R



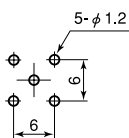
SMA-PA



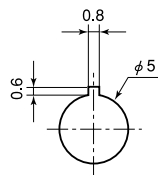
SMA-PJ



SMA-R2



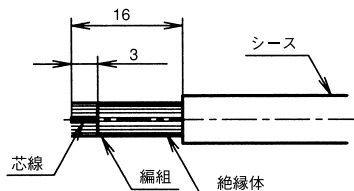
SMB-RPC



SMB-BR

MHV-P 推奨結線作業 BNC-P-HV 推奨結線作業

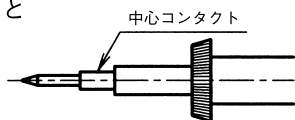
1. ケーブルを下記の寸法に加工し、編組をときほぐす。
注) 芯線、絶縁体、編組に傷をつけないこと



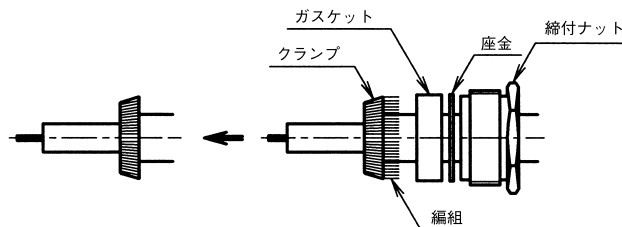
3. ケーブル芯線に中心コンタクトを挿入しはんだづけを行う。**(コンタクトへの過度の加熱はしないで下さい)**

注1) ケーブル絶縁体と中心コンタクトに隙間がないようにはんだづけを行うこと

注2) はんだの盛りすぎ、または少なすぎに注意すること



2. ケーブルに締付ナット、座金、ガスケット、クランプの順に通す。編組をクランプに折り返し、均等に撫でつけ切りそろえる。



4. 組み付けたケーブルをシェルに挿入し、締付ナットを締付ける。

